

直管型LED



電源内蔵

既存蛍光灯器具を使用する直管型LED。
省エネタイプもラインアップ。



LEDパースライト

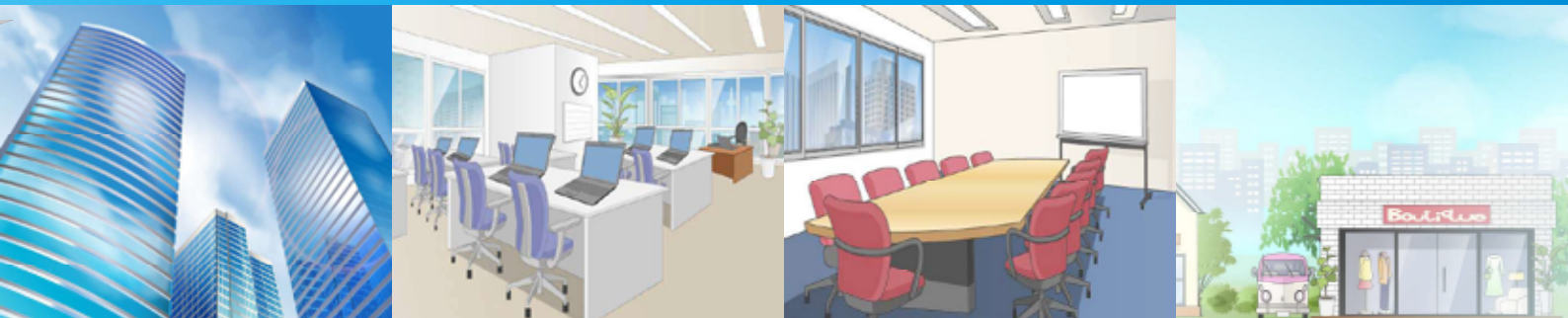


逆富士型

トラフ型
(両反射)

20形・40形

直管形蛍光灯器具代替の定番LED照明。



直管型LED

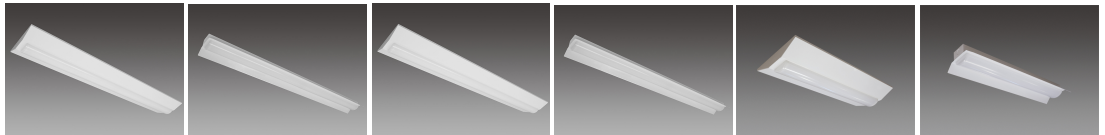
製品仕様

品名	20形電源内蔵	40形電源内蔵	40形電源内蔵(高効率)	110形電源内蔵	110形電源内蔵(高効率)
型式	NSC20-50N	NSC40-50N	NSC40-50NA	NSC110-50N	NSC110-50NA
管長	580mm	1198mm		2367mm	
管径	Φ31mm	Φ31mm		Φ31mm	
口金部径	Φ33mm	Φ33mm		Φ33mm	
質量	240g	410g		780g	
消費電力	9.0W	16.0W	12.5W	32.0W	26.0W
固有エネルギー消費効率	125.0lm/W	125.0lm/W	160.0lm/W	125.0lm/W	153.8lm/W
力率	100V : 88% 200V : 85%	100V : 88% 200V : 85%		100V : 88% 200V : 85%	
全光束	1100lm	2000lm		4000lm	
配光角度	180°	180°		180°	
相関色温度	5000K	5000K		5000K	
平均演色評価数	Ra80	Ra80		Ra80	
使用温度範囲	0℃~40℃	0℃~40℃		0℃~40℃	
口金	G13	G13		R17d	
定格寿命	40000h	40000h		40000h	
保証期間	2年	2年		2年	
入力電圧	AC90V~AC230V	AC90V~AC230V		AC90V~AC230V	
電源周波数	50/60Hz	50/60Hz		50/60Hz	
配線方法	片側給電	片側給電		左右独立給電	

※上記仕様は2019年3月現在の仕様です。製品仕様は予告なく変更する場合があります。

LEDパイプライト

製品仕様



品名	40形逆富士(230幅) (FHF32W 2灯相当)	40形トラフ両反射 (FHF32W 2灯相当)	40形逆富士(230幅) (FHF32W 1灯相当)	40形トラフ両反射 (FHF32W 1灯相当)	20形逆富士(230幅) (FHF16W 2灯相当)	20形トラフ両反射 (FHF16W 2灯相当)
型式	L40-52-50B/40V230A	L40-52-50B/40TRA	L40-25-50B/40V230A	L40-25-50B/40TRA	L20-32-50A/20V230A	L20-32-50A/20TRA
ライトバー型式	L40-52-50B	L40-52-50B	L40-25-50B	L40-25-50B	L20-32-50A	L20-32-50A
器具型式	40V230A	40TRA	40V230A	40TRA	20V230A	20TRA
全長	1,250mm	1,225mm	1,250mm	1,225mm	617mm	592mm
全光束	5,200lm	5,200lm	2,500lm	2,500lm	3,200lm	3,200lm
消費電力	31.5W	31.5W	16.2W	16.2W	20.5W	20.5W
固有エネルギー消費効率	165.0lm/W	165.0lm/W	154.3lm/W	154.3lm/W	156.0lm/W	156.0lm/W
力率	100V : 99% 200V : 97%	100V : 99% 200V : 97%	100V : 99% 200V : 97%	100V : 99% 200V : 97%	100V : 99% 200V : 97%	100V : 99% 200V : 97%
使用環境	屋内専用	屋内専用	屋内専用	屋内専用	屋内専用	屋内専用
相関色温度 (オプション)	5000K (標準) (4000K/3000K)	5000K (標準) (4000K/3000K)	5000K (標準) (3000K)	5000K (標準) (3000K)	5000K (標準)	5000K (標準)
平均演色評価数	Ra84	Ra84	Ra84	Ra84	Ra84	Ra84
定格寿命 (光束維持率85%)	40000h	40000h	40000h	40000h	40000h	40000h
入力電圧	AC100V~AC242V	AC100V~AC242V	AC100V~AC242V	AC100V~AC242V	AC100V~AC242V	AC100V~AC242V
電源周波数	50Hz/60Hz	50Hz/60Hz	50Hz/60Hz	50Hz/60Hz	50Hz/60Hz	50Hz/60Hz
保証期間	3年	3年	3年	3年	3年	3年

※上記仕様は2019年3月現在の仕様です。製品仕様は予告なく変更する場合があります。